



T8

V-Pro T8 LED Röhre 70°

Der professionelle LED Ersatz für Leuchtstofflampen. Eine innovative LED-Lampe zum einfachen und sicheren Einsatz in KVG/VVG Installationen für eine gleichmässige Lichtverteilung. Durch den Abstrahlwinkel von 70° ist die V-Pro T8 LED Röhre optimal geeignet für Beleuchtungsanwendungen in der Industrie & Logistik. Im Einsatz mit unverdrahteten EVG Leuchten erzielt die V-Pro T8 LED Röhre die höchsten Kosteneinsparungen.

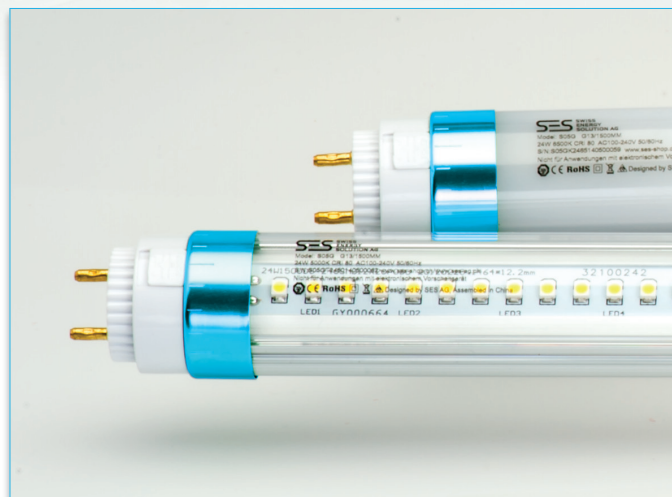
Die V-Pro T8 LED Röhren sind für den Einsatz in Industrie, Lagerräumen, Kühlung, Versorgungsräumen, Korridoren, Treppenhäusern, Garagen sowie bei indirekter Beleuchtung.

Nutzen

- Spart bis zu 61% Energie im Vergleich zu Standard Leuchtstofflampen
- Schmäler Abstrahlwinkel für eine gezielte Ausleuchtung
- Lange Lebensdauer, massive Einsparungen in der Instandhaltung
- Sofort 100% Licht, flimmerfrei, kein Brummen
- Einfacher, schneller Austausch an Leuchten mit KVG/VVG
- Homogene Lichtverteilung, gute Farbwiedergabe
- Bruchsichere PC Abdeckung
- Nachhaltig, Quecksilberfrei

Allgemeine Technische Daten

Dimmbar	Nein
Nennspannung	230 VAC
Betriebsfrequenz	50...60 Hz
Leistungsfaktor	0.93
Form	T8
Sockel	G13
Ausführung	Röhre mit 180° drehbarer Endkappe®
Material	Metall/Polycarbonat
Nennlebensdauer	50000 h
Nennlebensdauer in Jahren	50 (Brenndauer Ø 2,7 h pro Tag)
Anzahl der Schaltzyklen	100000
Startzeit	< 0.5 s
Quecksilbergehalt	0,0 mg

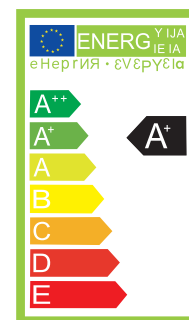
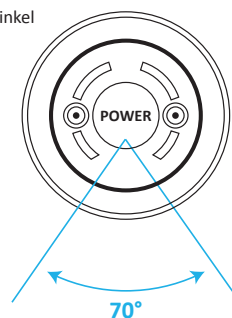


Produktausführung & Zertifikate

- LED Ersatz für Leuchtstofflampen mit G13 Sockel
- Kein IR- und kein UV-Anteil im Licht
- CE Norm gemäss IEC 62471, IEC 62560, EN 60598, EN 62493, EN 61347, PPP 11023A
- ErP Richtlinie nach EU 1194/2012 & EC 244/2009
- Energieeffizienzklasse A+

Recycling, WEEE	Ja
Betriebstemperaturbereich	-20...40 °C
Lagertemperaturbereich	-40...85 °C
Betriebs- & Lagerluftfeuchtigkeit	10...80 %

Abstrahlwinkel



Design Lifespan
50,000h

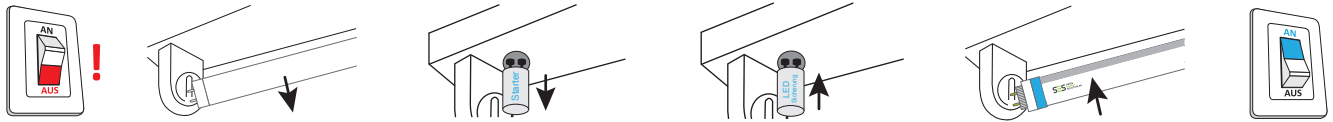
Lichttechnische Daten

Farbwiedergabeindex Ra	> 80
Lichtausbeute (Effizienz)	108 lm/W 5000K Klar 105 lm/W 6500K Klar
Lichtstromerhalt am Nennlebensdauerende	> 70%
Abstrahlwinkel	70°

Abmessungen, Gewicht & Anzahl LED

Länge	1498 mm
Durchmesser	26 mm
Maximaler Durchmesser	27 mm
Produktgewicht	470g
Anzahl installierte LED's	240

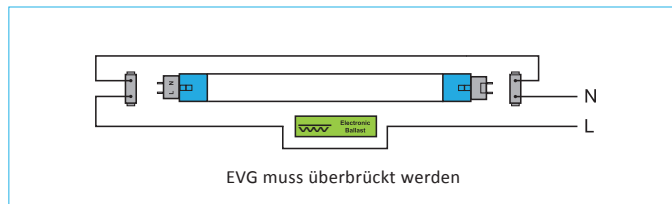
Installation KVG/VVG (Leuchte mit Starter)



Spannungsversorgung abschalten > Leuchtstoffröhre entnehmen > Starter entnehmen > LED-Sicherung einsetzen > LED-Röhre einsetzen > Spannungsversorgung einschalten

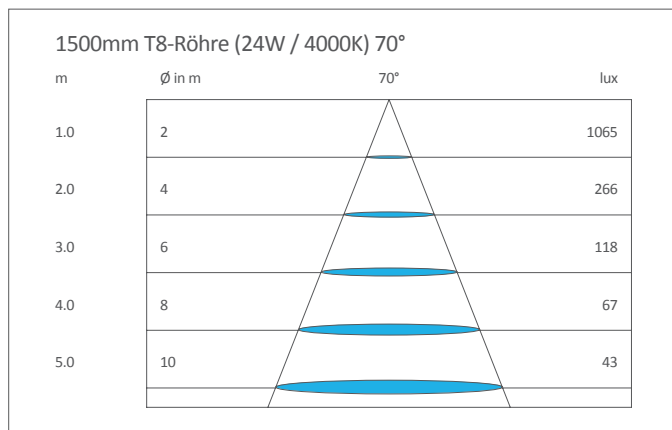
Installation EVG (Leuchte ohne Starter)

Überbrückung des EVG nur durch konzessionierten Elektriker



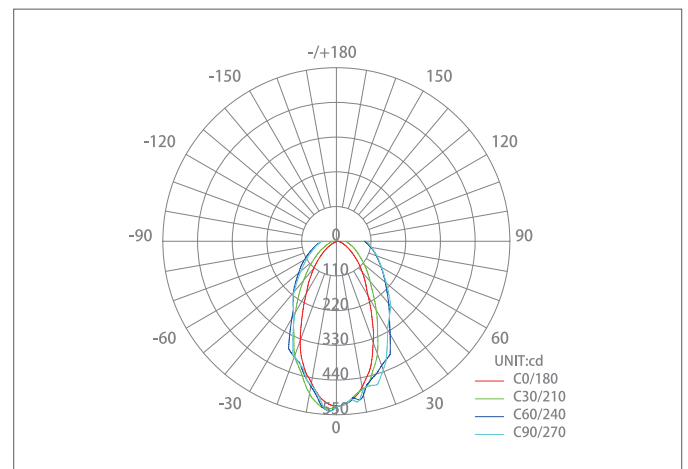
Maximale Anzahl SES V-Pro T8 am Sicherungsautomat:			
P	Anwendung	10A (B Typ)	16A (B Typ)
24W	KVG/VVG	36x	58x
	Netzspannung	41x	66x

Lichttechnische Daten



(für detaillierte Lichtplanungen kontaktieren Sie bitte info@ses-ag.ch)

Lichtverteilungskurve



Produktübersicht – V-Pro T8 LED Röhre

Länge in mm	Artikelnummer	Lichtfarbe (K)		Leistung	Ersatz für	Satiniert (lm)	Klar (lm)
1500	64SEG13850024R0308	5000	Kaltweiss	24 W	58 W		2590
	64SEG13865024R0292	6500	Tageslichtweiss				2520